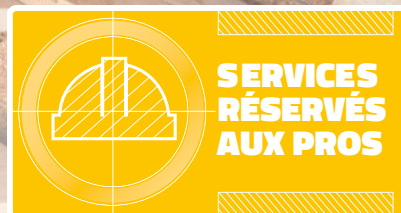


à remplir dans la mesure du possible, pour toute demande d'information, merci de contacter votre interlocuteur habituel.



S O M M A I R E

INFORMATION_____●

Coordonnées
Chantier
Accès & moyens chantier

TOITURE & CHARPENTE_____●

TOITURE TERRASSE_____●

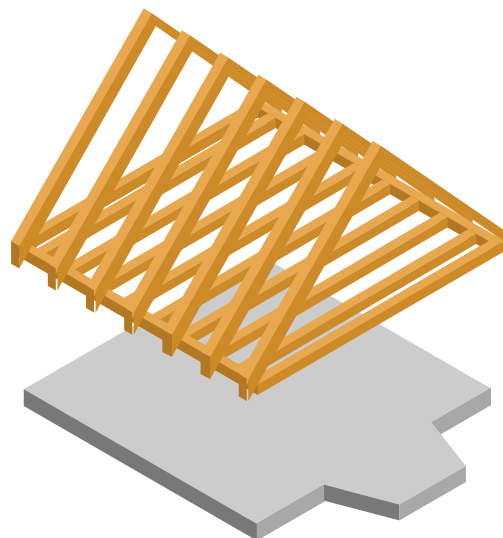
SOLIVAGE_____●

FAÇADE_____●

TOITURE & CHARPENTE

INFORMATIONS

MESURE	Pente en % ou °	
	Hauteur faîtage maximum	
	Avancé de toiture pignon	
BOIS	Avancé de toiture bas de pente	
	Type de bois LC / CC / Massif	
FINITION	Essence Épicéa / Mélèze...	
	Séchage / Rabotage	
	Traitement CL2 incolore	
	Brossage	



TYPE D'ISOLATION

SARKING

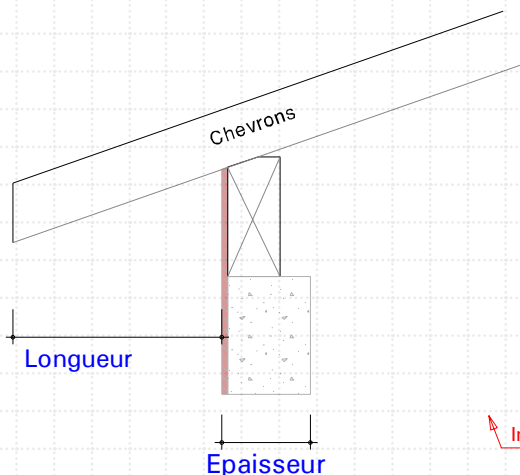
ISOLATION ENTRE CHEVRON

USINAGE

PRESTATION BE

Indiquer le complexe extérieur + épaisseur des couches

Indiquer la pente



Indiquer le complexe intérieur + épaisseur des couches

INDIQUER / NOMMER :

- Couverture :
 - Tuile : modèle/couleur
 - Bac acier : modèle/couleur
- Autres :
- Vélux :
 - Quantité et dimensions :
- Résistance thermique =

ÉLÉMENT ANNEXE Les plans de la toiture doivent être fournis avec la demande.

Bande de rives :

- Section _____
- Finition _____
- Essences _____

Cache moineaux _____

Velux _____

Résistance thermique souhaité _____

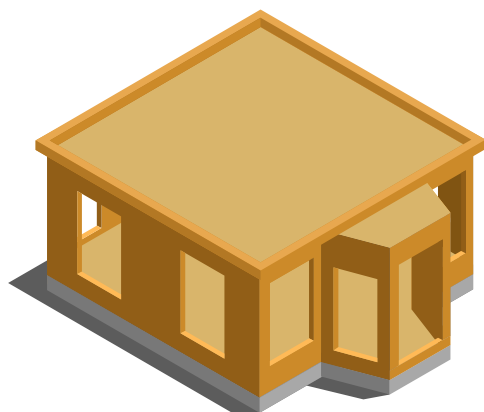
Cheminée / Chevêtre

Cheminée savoyarde /inox/dimension
Arrêt neige _____

TOITURE TERRASSE

INFORMATIONS

MESURE	Pente en % ou °	
	Hauteur faîtage maximum	
	Avancé de toiture pignon	
BOIS	Avancé de toiture bas de pente	
	Type de bois LC / CC / Massif	
FINITION	Essence Épicéa / Mélèze...	
	Séchage / Rabotage	
	Traitement CL2 incolore	
	Brossage	



TYPE D'ISOLATION

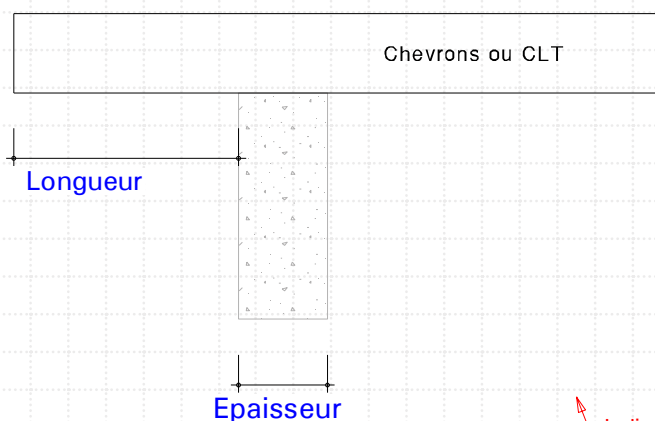
USINAGE

PRESTATION BE

SARKING

ISOLATION ENTRE CHEVRON

Indiquer le complexe extérieur + épaisseur des couches



Indiquer le complexe intérieur + épaisseur des couches

INDIQUER / NOMMER :

- Couverture :
 - EPDM / Bitume...
- Toiture accessible
- Végétalisation :
 - Type et poids :
- Vélux :
 - Quantité et dimensions :
- Autre :
- Résistance thermique =

ÉLÉMENT ANNEXE Les plans de la toiture doivent être fournis avec la demande.

Bande de rives :

- Section _____
- Finition _____
- Essences _____

Cache moineaux _____

Velux _____

Résistance thermique souhaité _____

Cheminée / Chevêtre

Cheminée savoyarde /inox/dimension _____
Arrêt neige _____

SOLIVAGE

INFORMATIONS

Étage : _____ Extérieur / Intérieur : _____

BOIS

Type de bois LC / CC / Massif

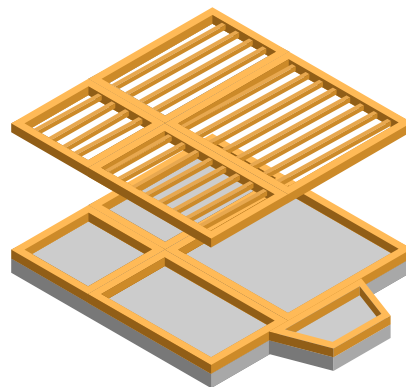
Esence Épicéa / Mélèze...

FINITION

Séchage / Rabotage

Traitement CL2 incolore

Brossage



NOTE DE CALCUL À FOURNIR :

COMPLEXE DE SOLIVAGE

Indiquer le complexe supérieur + épaisseur des couches



Solives

Indiquer le complexe inférieur + épaisseur des couches

INDIQUER / NOMMER :

- Carrelage :
- Chappe / Allègée :
- Solives visible :
- Type de mur
- Pierre / bois...

ÉLÉMENT ANNEXE Les plans de niveau doivent être fournis avec la demande.

- Quincaillerie : _____

- Trémie d'escalier : _____

Résistance Thermique :

R = _____

Résistance au feu :

R = _____ minutes

CHARGE D'EXPLOITATION :

Habitation : 150 kg/m²

Bureaux : 250 kg/m²

Balcon terrasse : 350 kg/m²

C1-Lieu de réunion : 250 kg/m²

C 2/3-ERP : 400 kg/m²

C4/5-ERP : 500 kg/m²

D Commerce : 500 kg/m²

E Stockage : 750 kg/m²

FAÇADE

INFORMATIONS

Type de panneau (Terspa / Eternit...)

Couleur du panneau

Catégorie du bâtiment (public / privé)

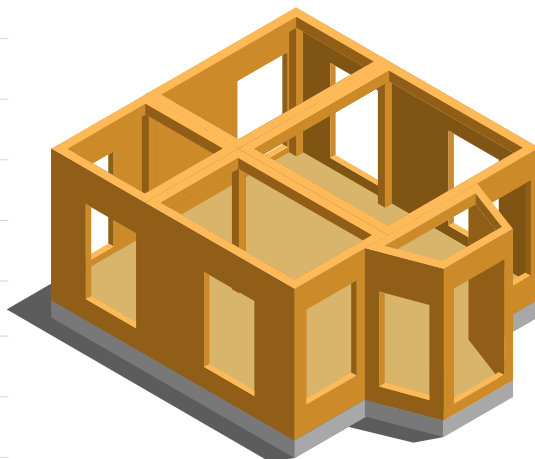
Bureau de contrôle sur le chantier

Type de fixation (vis/rivets)

Nature de l'ossature (bois ou métal)

Sens de fil (horizontal/vertical)

Plan de calepinage existant ?



PRESTATION SOUHAITÉE SUR LES PANNEAUX

- Découpe

- Usinage des perçages

- Défonçage

- Traitement des chants

- Cassage d'arrêtes

- Prise de cote sur chantier + étude complète

POUR INFORMATION :

Capacité machine à commande numérique :

- Largeur maximum : 1400 mm

- Longueur maximum : 5000 mm